



MARKTGEMEINDE
SCHLANDERS

COMUNE DI
SILANDRO

Jahresstatistik 2015

Redaktion: Kabinettsbüro der Marktgemeinde Schlanders

Datenquellen: Demografische Ämter, Sekretariat, Bauamt, Gemeindebauhof, Personalamt

Bilder: Gianni Bodini, Schlanders Marketing, www.aboutpixel.de

Bevölkerung:

- Bevölkerungsentwicklung
- Bevölkerungsentwicklung nach Geschlecht
- Bevölkerung nach Geschlecht in den Fraktionen
- Bevölkerungsentwicklung in den Fraktionen
- Haushalte nach Mitgliederanzahl
- Altersstruktur
- Häufigste Vornamen in Schlanders
- Geburten
- Sterbefälle
- Trauungen
- Bevölkerungszuwachs 2015
- Ausländer

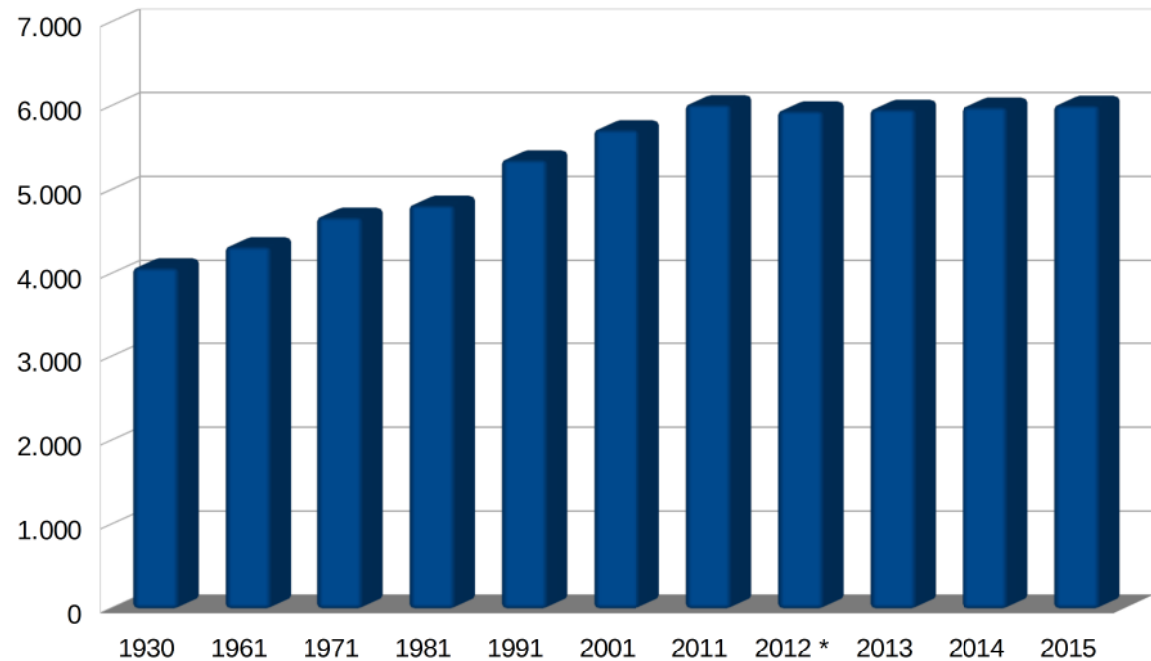


Bevölkerungsentwicklung

Am 31.12.2015 waren in unserer Gemeinde 5.112 Bürger wahlberechtigt (2.547 Männer und 2.565 Frauen).

Jahr	Einwohner	Differenz zum Vorjahr
1930	4.080	
1961	4.330	
1971	4.682	
1981	4.825	
1991	5.366	
2001	5.725	
2011	6.025	
2012 *	5.950	
2013	5.970	+ 20
2014	5.995	+ 25
2015	6.016	+ 21

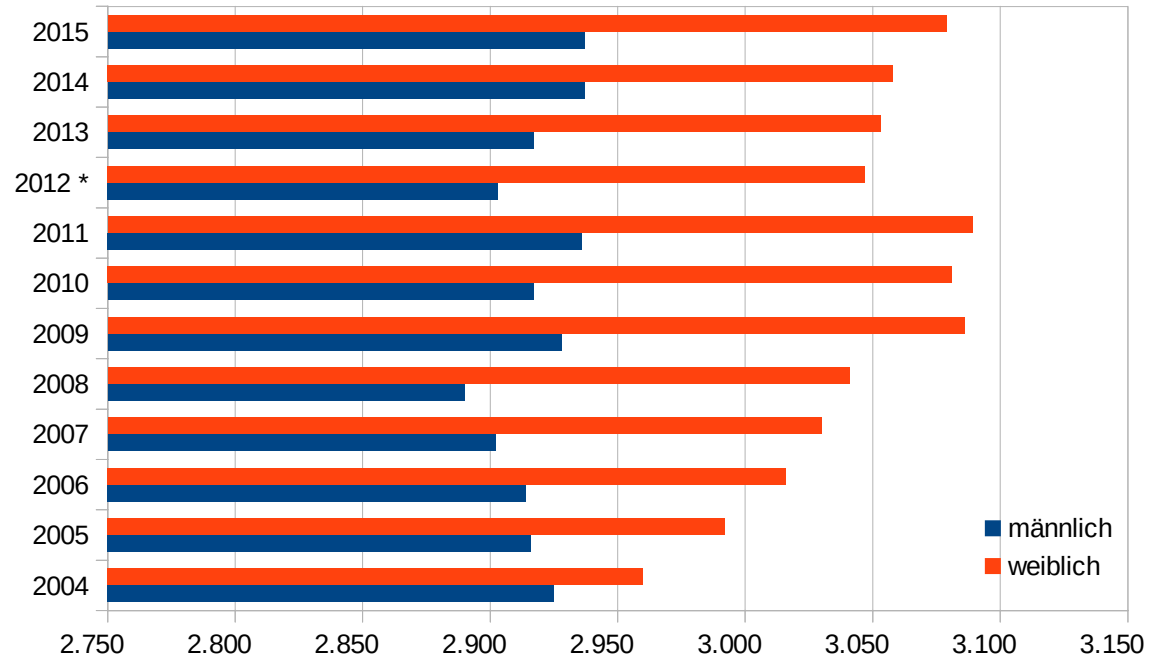
* berichtigt laut Volkszählung 2011



Bevölkerungsentwicklung nach Geschlecht

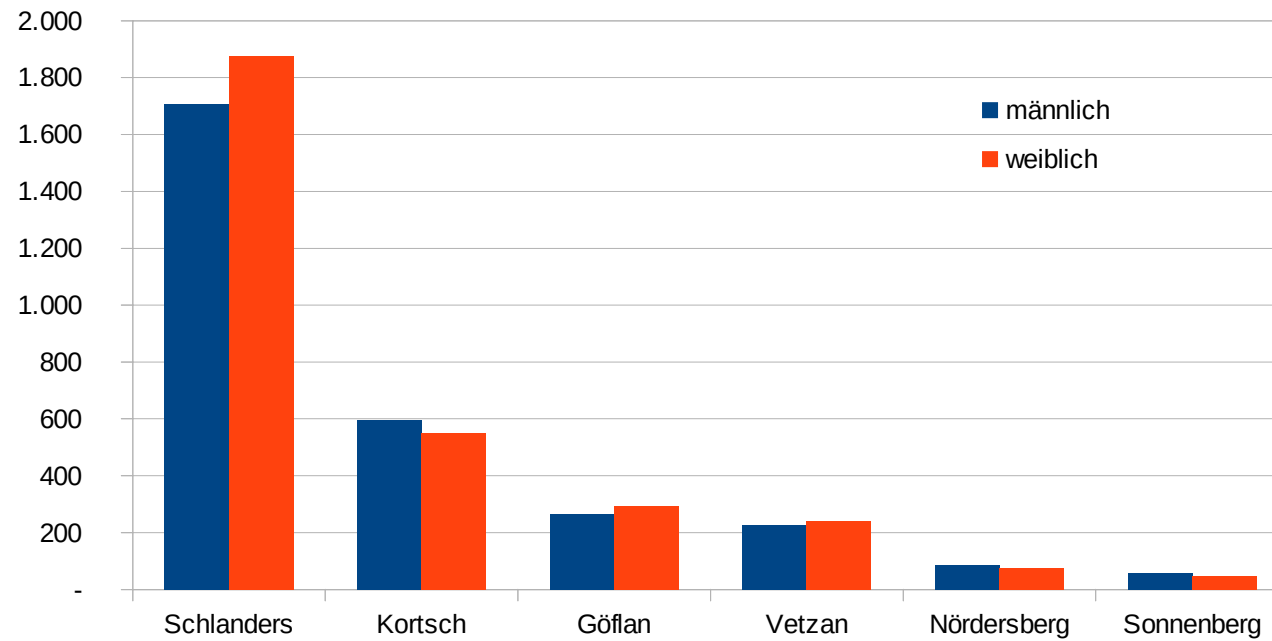
Jahr	männlich	weiblich	gesamt
2004	2.925	2.960	5.885
2005	2.916	2.992	5.908
2006	2.914	3.016	5.930
2007	2.902	3.030	5.932
2008	2.890	3.041	5.931
2009	2.928	3.086	6.014
2010	2.917	3.081	5.998
2011	2.936	3.089	6.025
2012 *	2.903	3.047	5.950
2013	2.917	3.053	5.970
2014	2.937	3.058	5.995
2015	2.937	3.079	6.016

* berichtigt lt. Volkszählung 2011



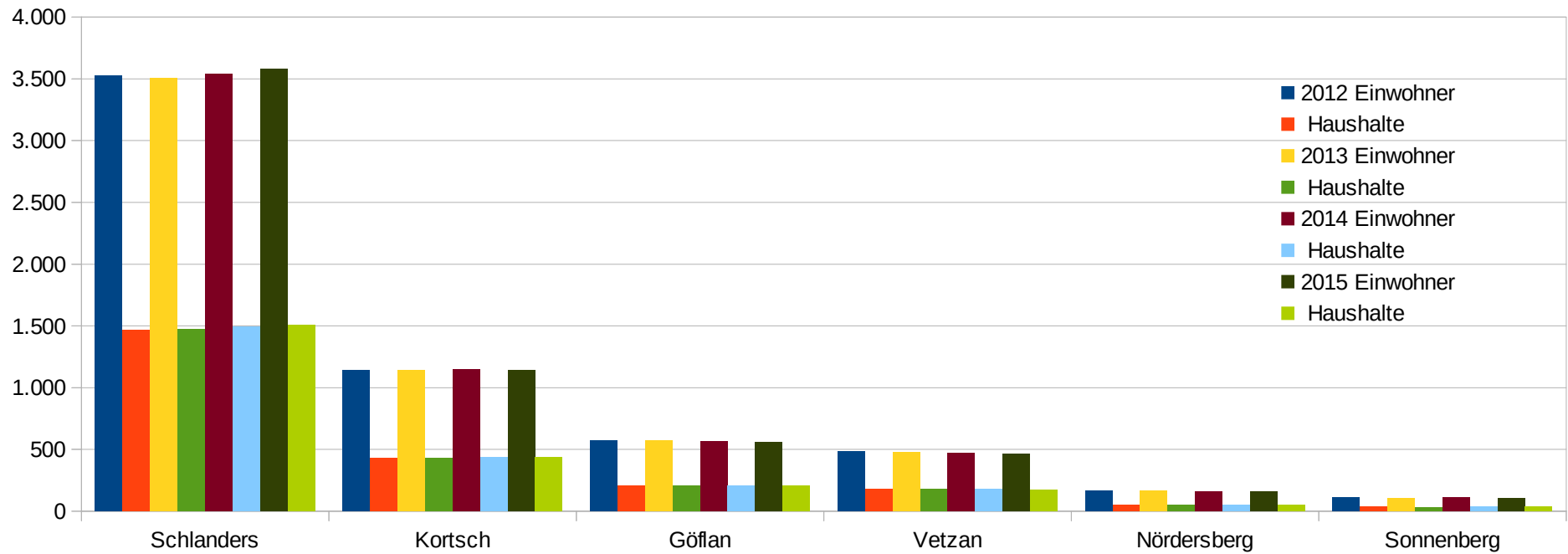
Bevölkerungsentwicklung nach Geschlecht in den Fraktionen

Fraktion	männlich	weiblich	gesamt
Schlanders	1.706	1.875	3.581
Kortsch	596	549	1.145
Göflan	266	295	561
Vetzan	226	239	465
Nördersberg	85	74	159
Sonnenberg	58	47	105
Gesamt	2.937	3.079	6.016



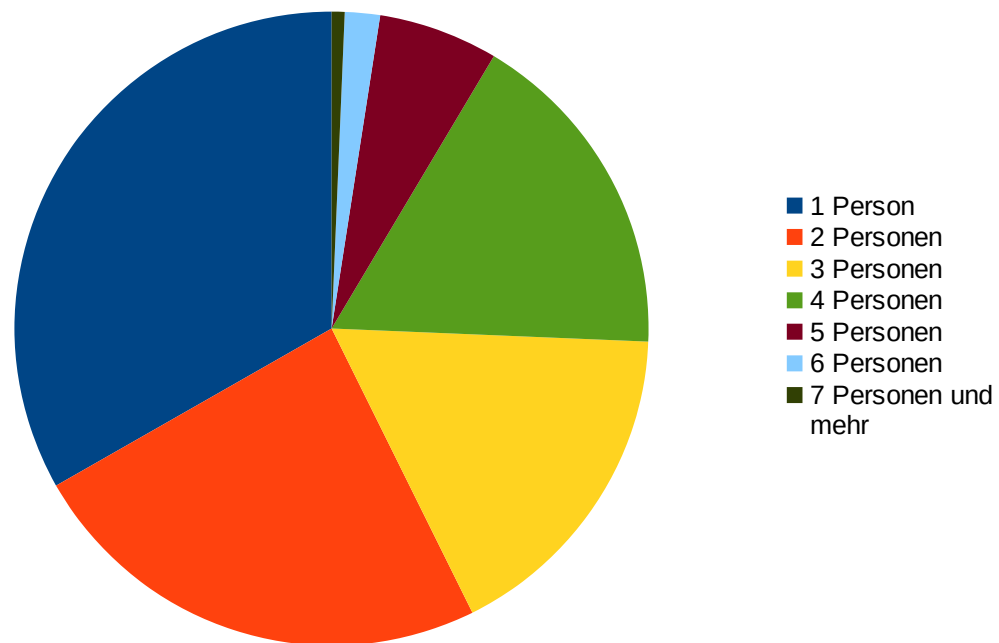
Entwicklung der Haushalte

	2012		2013		2014		2015	
	Einwohner	Haushalte	Einwohner	Haushalte	Einwohner	Haushalte	Einwohner	Haushalte
Schlanders	3.527	1.466	3.504	1.474	3.542	1.493	3.581	1.505
Kortsch	1.143	427	1.142	431	1.151	438	1.145	436
Göflan	572	205	574	204	565	206	561	205
Vetzan	484	182	478	178	469	180	465	177
Nördersberg	170	53	165	51	160	50	159	51
Sonnenberg	113	37	107	33	108	36	105	35



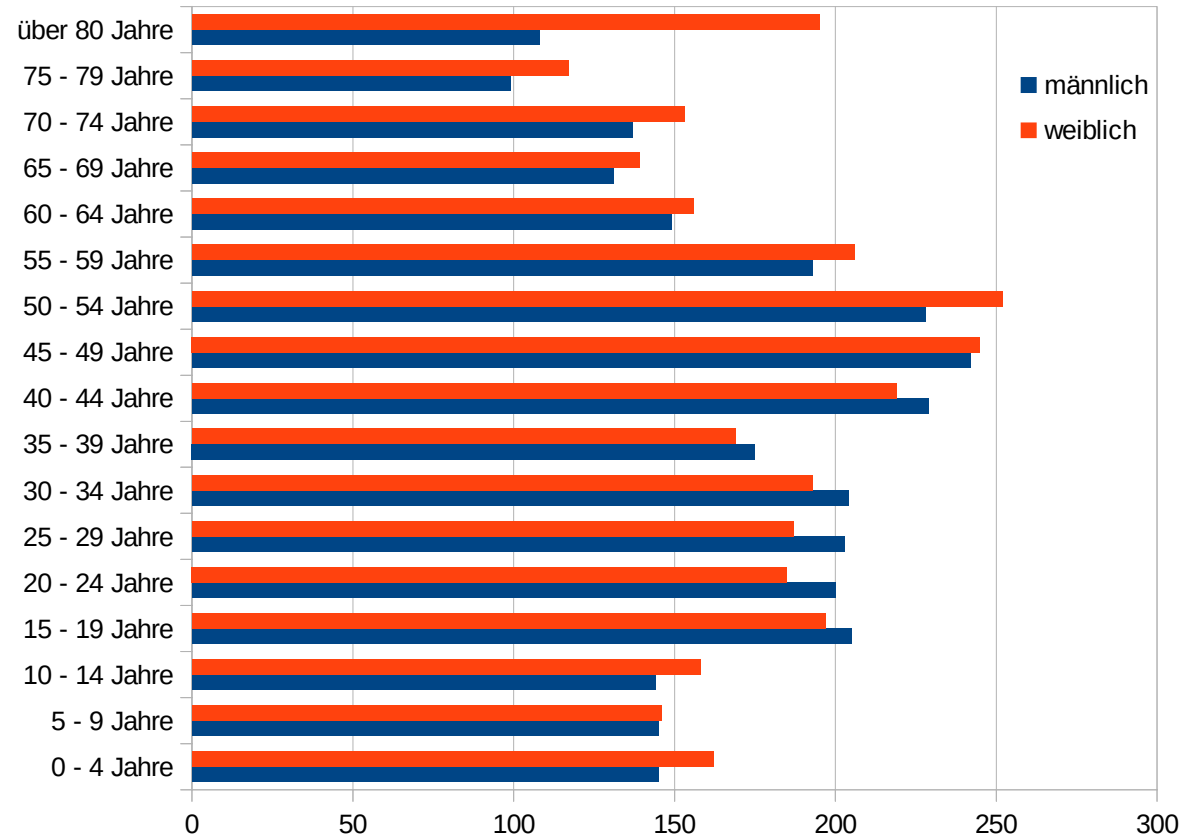
Haushalte nach Mitgliederanzahl

Mitgliederanzahl	Haushalte	in %
1 Person	801	33,3%
2 Personen	580	24,1%
3 Personen	410	17,0%
4 Personen	412	17,1%
5 Personen	147	6,1%
6 Personen	43	1,8%
7 Personen und mehr	16	0,7%
	2.409	100,0%



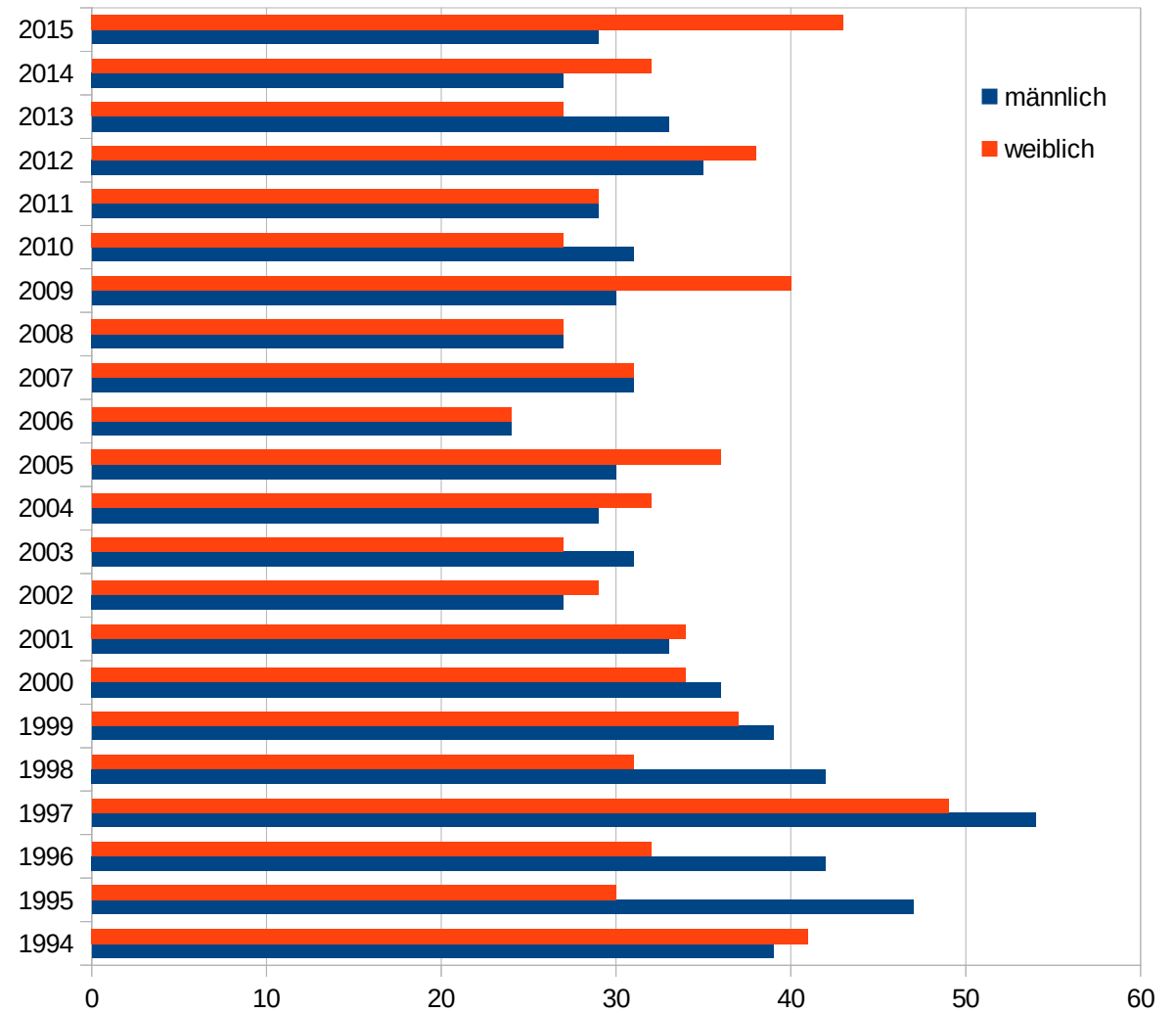
Altersstruktur

Alter	männlich	weiblich	gesamt
0 - 4 Jahre	145	162	307
5 - 9 Jahre	145	146	291
10 - 14 Jahre	144	158	302
15 - 19 Jahre	205	197	402
20 - 24 Jahre	200	185	385
25 - 29 Jahre	203	187	390
30 - 34 Jahre	204	193	397
35 - 39 Jahre	175	169	344
40 - 44 Jahre	229	219	448
45 - 49 Jahre	242	245	487
50 - 54 Jahre	228	252	480
55 - 59 Jahre	193	206	399
60 - 64 Jahre	149	156	305
65 - 69 Jahre	131	139	270
70 - 74 Jahre	137	153	290
75 - 79 Jahre	99	117	216
über 80 Jahre	108	195	303
	2.937	3.079	6.016



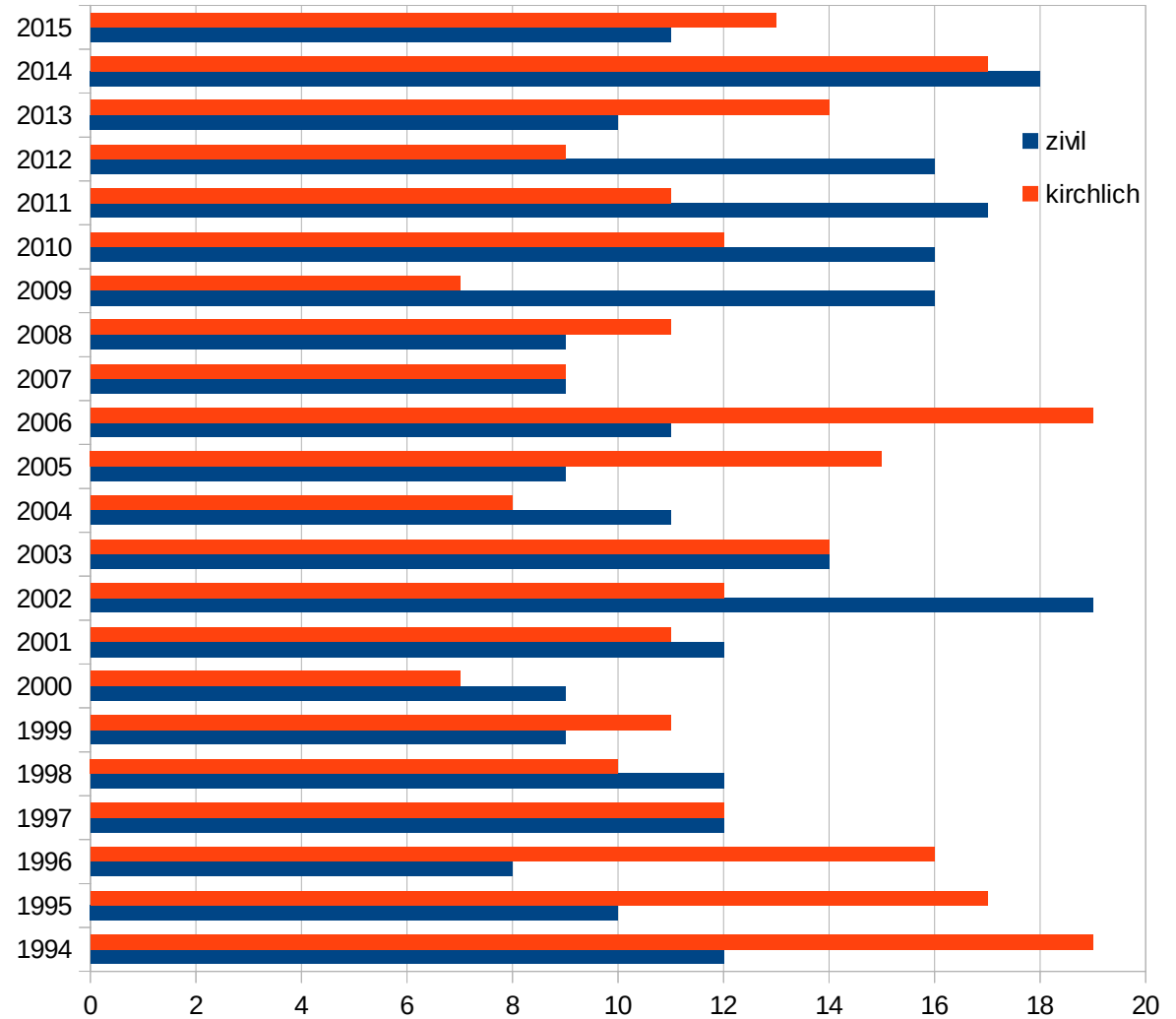
Geburten

Jahr	männlich	weiblich	gesamt
1994	39	41	80
1995	47	30	77
1996	42	32	74
1997	54	49	103
1998	42	31	73
1999	39	37	76
2000	36	34	70
2001	33	34	67
2002	27	29	56
2003	31	27	58
2004	29	32	61
2005	30	36	66
2006	24	24	48
2007	31	31	62
2008	27	27	54
2009	30	40	70
2010	31	27	58
2011	29	29	58
2012	35	38	73
2013	33	27	60
2014	27	32	59
2015	29	43	72



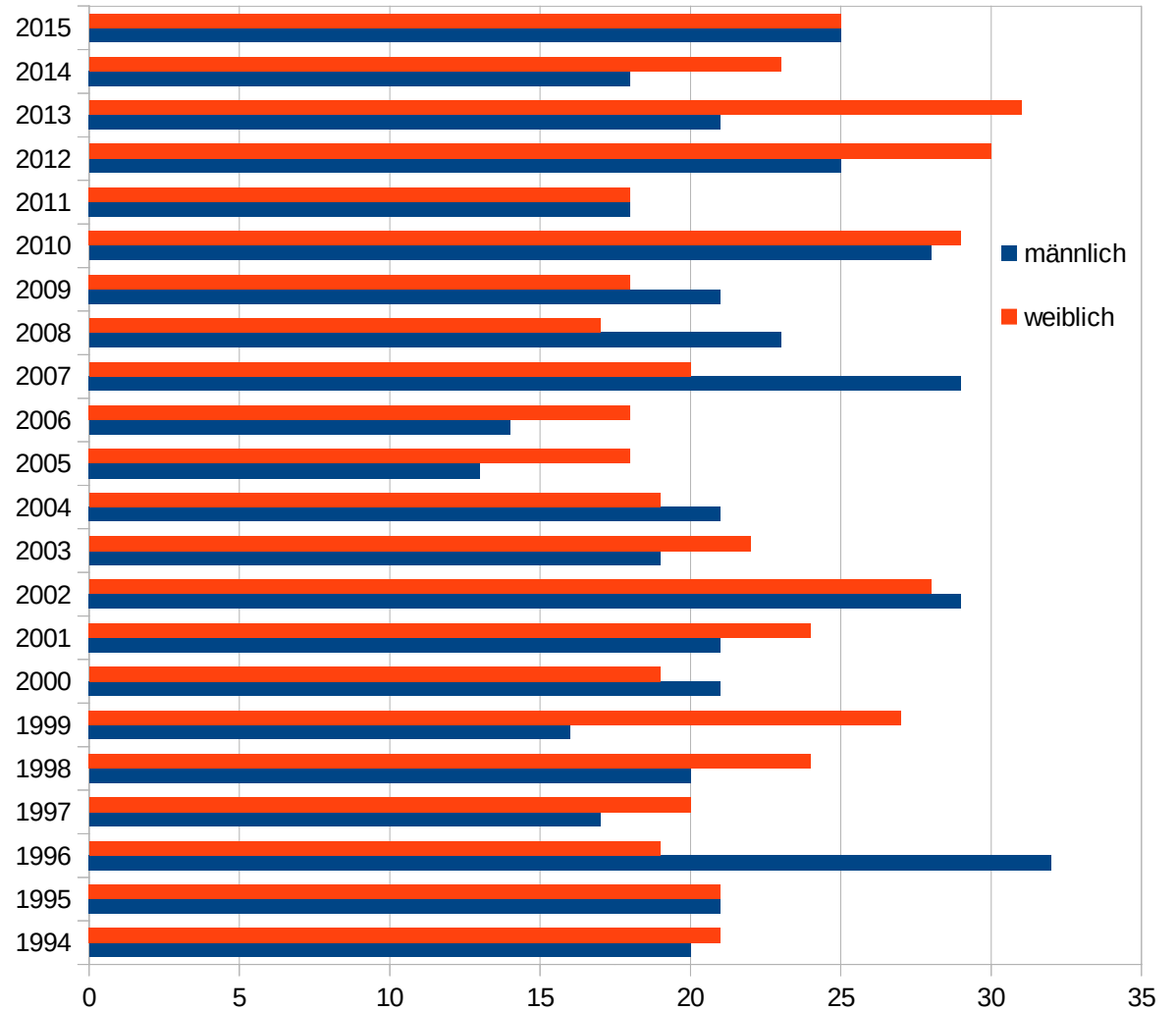
Trauungen

Jahr	zivil	kirchlich	Gesamt
1994	12	19	31
1995	10	17	27
1996	8	16	24
1997	12	12	24
1998	12	10	22
1999	9	11	20
2000	9	7	16
2001	12	11	23
2002	19	12	31
2003	14	14	28
2004	11	8	19
2005	9	15	24
2006	11	19	30
2007	9	9	18
2008	9	11	20
2009	16	7	23
2010	16	12	28
2011	17	11	28
2012	16	9	25
2013	10	14	24
2014	18	17	35
2015	11	13	24



Sterbefälle

Jahr	männlich	weiblich	gesamt
1994	20	21	41
1995	21	21	42
1996	32	19	51
1997	17	20	37
1998	20	24	44
1999	16	27	43
2000	21	19	40
2001	21	24	45
2002	29	28	57
2003	19	22	41
2004	21	19	40
2005	13	18	31
2006	14	18	32
2007	29	20	49
2008	23	17	40
2009	21	18	39
2010	28	29	57
2011	18	18	36
2012	25	30	55
2013	21	31	52
2014	18	23	41
2015	25	25	50



Häufigste weibliche Vornamen in Schlanders

MARIA	75
ANNA	54
ELISABETH	53
JOHANNA	39
MONIKA	39
CHRISTINE	34
KARIN	31
ANNA MARIA	27
VERENA	27
ANDREA	26
ROSA	26
ERIKA	25
RENATE	25
SABINE	25
EMMA	24

Häufigste männliche Vornamen in Schlanders

JOSEF	81
ANDREAS	69
MARTIN	64
THOMAS	51
LUKAS	49
MICHAEL	47
JOHANN	46
KARL	46
MARKUS	44
DANIEL	42
SIMON	40
STEFAN	38
CHRISTIAN	37
MANUEL	36
WALTER	36

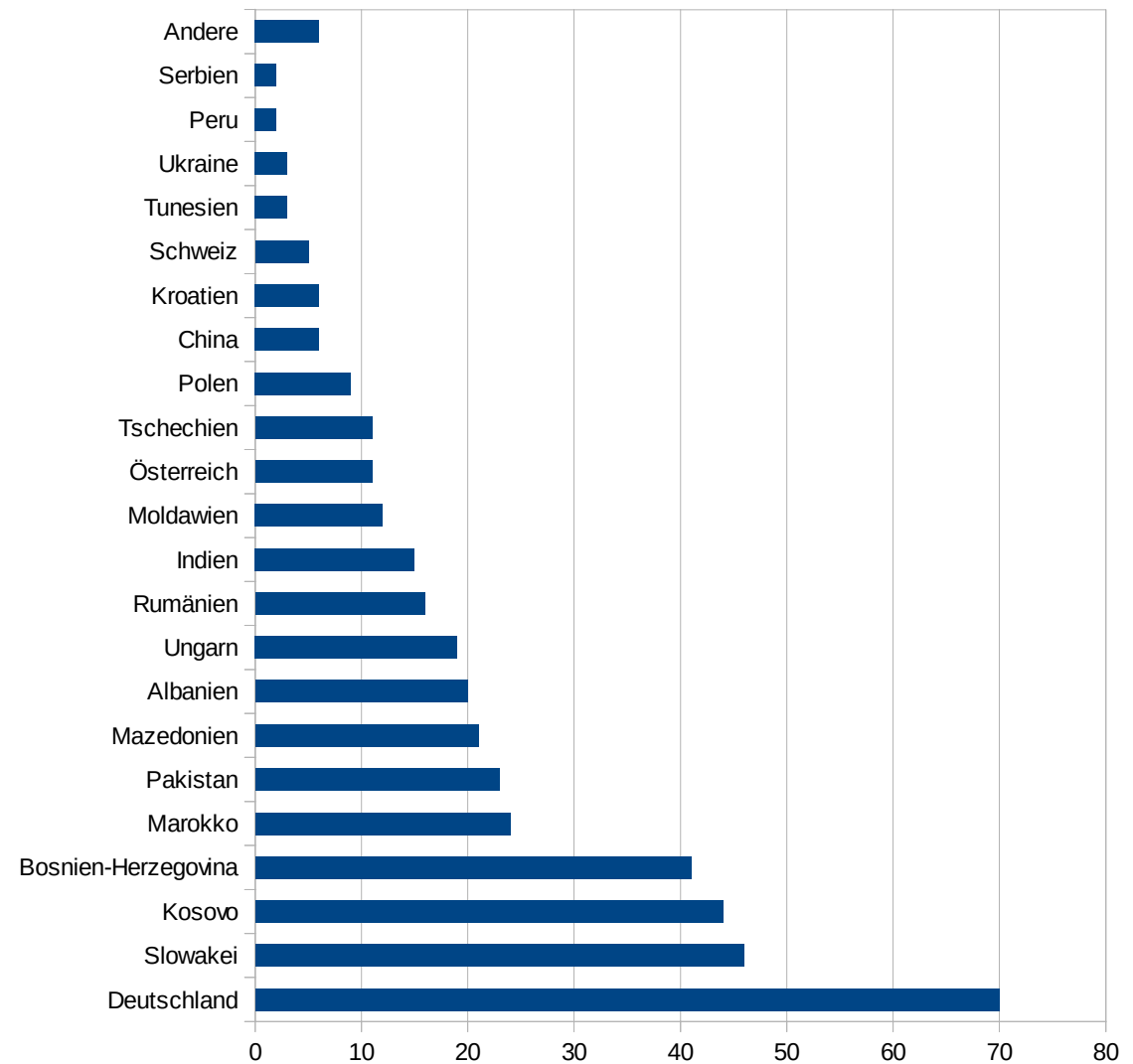
Bevölkerungszuwachs 2015

Stand 31.12.2014		5.995
Geburten	+ 72	
Todesfälle	- 50	
Zuwachs		+ 22
Zuwanderungen	männlich	+ 74
	weiblich	+105
	insgesamt	+ 179
Abwanderungen	männlich	- 78
	weiblich	- 102
	insgesamt	- 180
Stand am 31.12.2015:		6.016

Jahr	Zuwanderung	Abwanderung	Saldo
2001	98	113	-15
2002	114	100	44
2003	111	108	3
2004	174	98	76
2005	160	172	-12
2006	151	145	6
2007	129	140	-11
2008	133	148	-15
2009	181	129	52
2010	109	126	-17
2011	142	137	5
2012	137	171	-34
2013	185	173	12
2014	159	152	7
2015	179	180	-1

Auflistung Ausländer laut statistischer Tabelle am 31.12.2015

Staatsbürgerschaft	m	w	ges.	EU	Nicht EU
Deutschland	36	34	70	70	
Slowakei	16	30	46	46	
Kosovo	24	20	44		44
Bosnien-Herzegovina	21	20	41	41	
Marokko	15	9	24		24
Pakistan	11	12	23		23
Mazedonien	10	11	21		21
Albanien	12	8	20		20
Ungarn	9	10	19	19	
Rumänien	5	11	16	16	
Indien	9	6	15		15
Moldawien	7	5	12		12
Österreich	5	6	11	11	
Tschechien	2	9	11	11	
Polen	5	4	9	9	
China	3	3	6		6
Kroatien	3	3	6	6	
Schweiz	2	3	5		5
Tunesien	3	0	3		3
Ukraine	0	3	3		3
Peru	1	1	2		2
Serbien	1	1	2		2
Andere	4	2	6	4	2
Summe	204	211	415	233	182



In Schlanders leben 415 Ausländer (+ 21 zum Jahr 2014), das sind 6,9 % der ansässigen Bevölkerung.

Herkunft: EU: 56,14 %, nicht EU: 43,86 %

Verwaltung

Sitzungen und Beschlüsse des Gemeinderates und Gemeindeausschusses

	Gemeinderat		Gemeindeausschuss		Entscheide
	Sitzungen	Beschlüsse	Sitzungen	Beschlüsse	
2003	8 Sitzungen + 3 Klausuren	51	53	576	131
2004	8	64	51	560	154
2005	10	105	51	517	207
2006	8	58	51	544	192
2007	9	68	51	542	212
2008	6 Sitzungen + 1 Klausur	35	50	553	222
2009	7 Sitzungen + 1 Klausur	58	51	520	238
2010	7 Sitzungen + 1 informelle Sitzung	72	48 Sitzungen + 1 Klausur	494	242
2011	6 Sitzungen + 1 Klausur	49	51	580	195
2012	7 Sitzungen	61	50	687	245
2013	6 Sitzungen	47	50	677	291
2014	7 Sitzungen	52	51	659	431
2015	7 Sitzungen	72	50	792	391



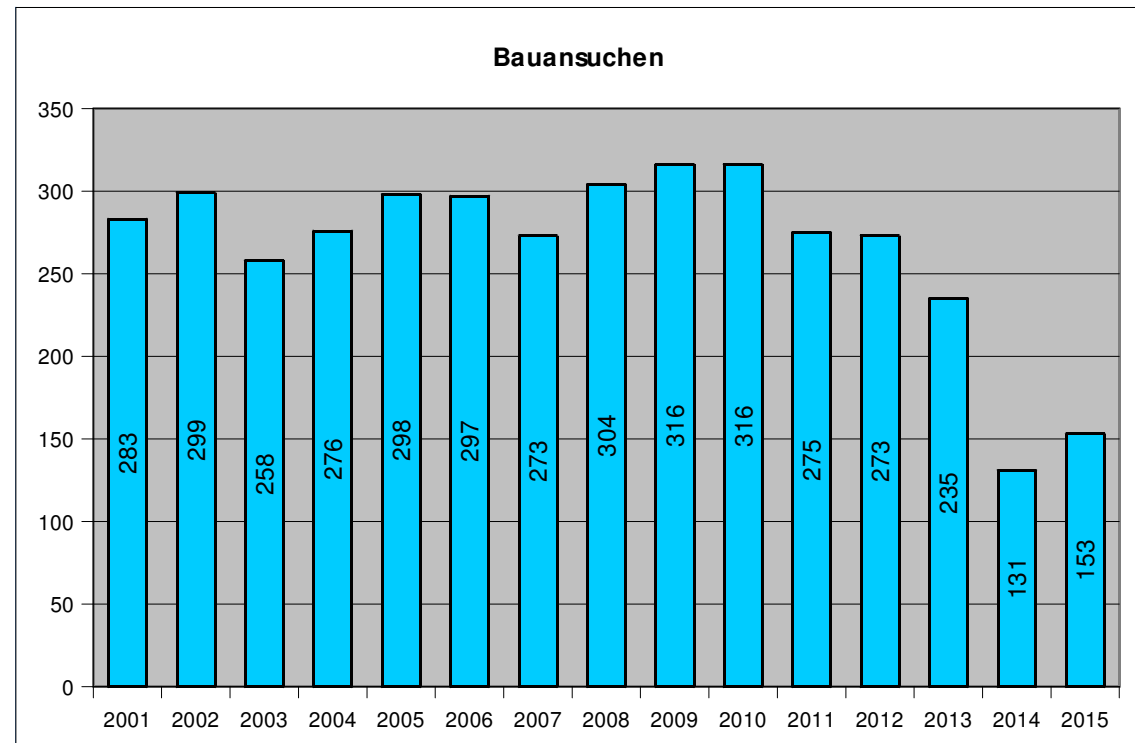
Bauamt



- Gemeindebaukommission: Sitzungen und Bauansuchen

Von den Bauansuchen wurden **125 positiv begutachtet, 6 negativ bzw. vertagt.**

Jahr	Bauansuchen	Sitzungen
2001	283	12
2002	299	11
2003	258	11
2004	276	11
2005	298	12
2006	297	11
2007	273	12
2008	304	12
2009	316	12
2010	316	11
2011	275	12
2012	273	11
2013	235	11
2014	131	11
2015	153	11

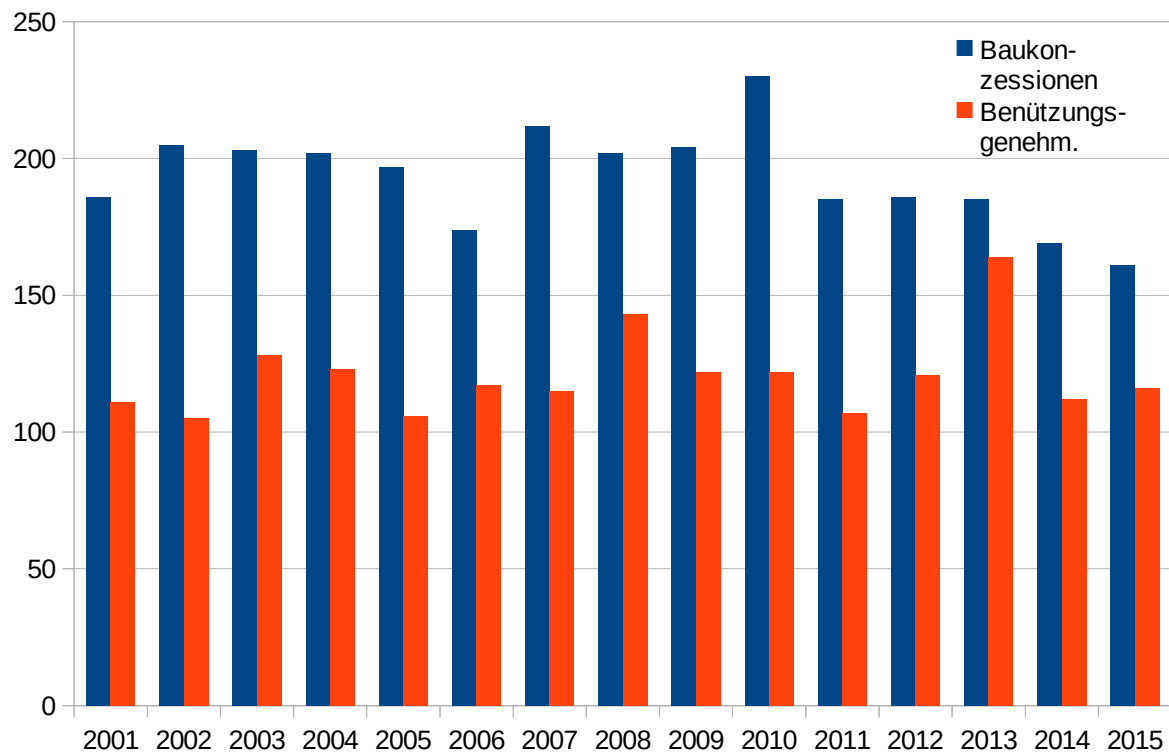


Bauamt

- Baukonzessionen und Benützungsgenehmigungen

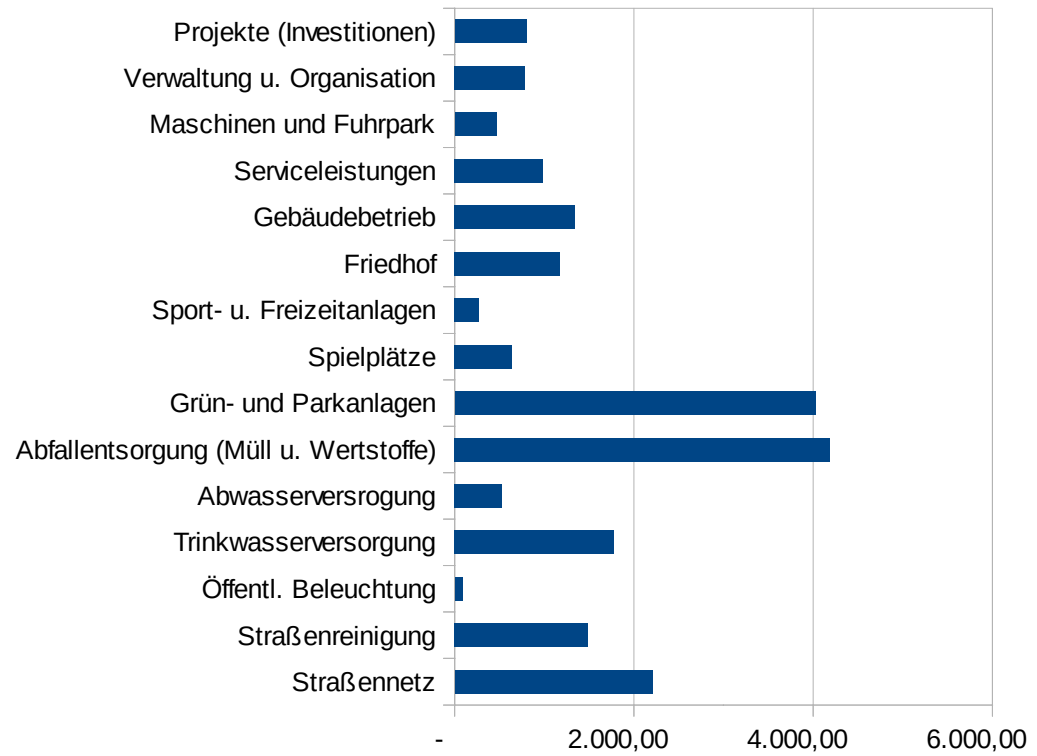
Es wurden **60 Landschaftsermächtigungen** laut D.L.H. Nr. 33 vom 06.11.1998 ausgestellt.

Jahr	Baukonzessionen	Benützungsgenehm.
2001	186	111
2002	205	105
2003	203	128
2004	202	123
2005	197	106
2006	174	117
2007	212	115
2008	202	143
2009	204	122
2010	230	122
2011	185	107
2012	186	121
2013	185	164
2014	169	112
2015	161	116



Gemeindebauhof

Kategorie	Stunden	%
Straßennetz	2.207,50	10,64%
Straßenreinigung	1.489,50	7,18%
Öffentl. Beleuchtung	86,50	0,42%
Trinkwasserversorgung	1.777,00	8,56%
Abwasserversorgung	523,10	2,52%
Abfallentsorgung (Müll u. Wertstoffe)	4.187,50	20,18%
Grün- und Parkanlagen	4.024,50	19,39%
Spielplätze	637,50	3,07%
Sport- u. Freizeitanlagen	266,00	1,28%
Friedhof	1.177,60	5,67%
Gebäudebetrieb	1.339,50	6,45%
Serviceleistungen	988,00	4,76%
Maschinen und Fuhrpark	467,00	2,25%
Verwaltung u. Organisation	781,00	3,76%
Projekte (Investitionen)	800,50	3,86%
Gesamt	20.752,70	100,00%



Personalentwicklung

	2008	2009	2010	2011	2012	2013	2014	2015
in Stammrolle	49	48	47	48	47	47	47	58
provisorisch	4	5	4	2	4	5	4	5
gesamt	53	53	51	50	51	52	51	63

Vom Stammrollenpersonal waren im Jahr 2015 drei Personen in Mutterschaftsurlaub.