



MARKTGEMEINDE
SCHLANDERS

COMUNE DI
SILANDRO

Jahresstatistik 2013

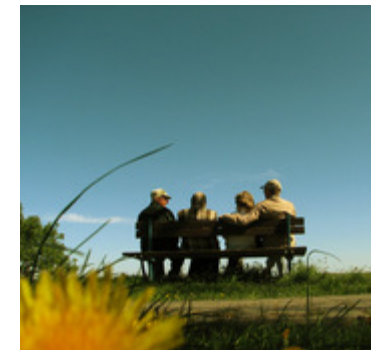
Redaktion: Gudrun Warger – Kabinett

Datenquellen: Demografische Ämter, Sekretariat, Bauamt, Gemeindebauhof, Personalamt, Buchhaltung

Bilder / Fotos: www.aboutpixel.de

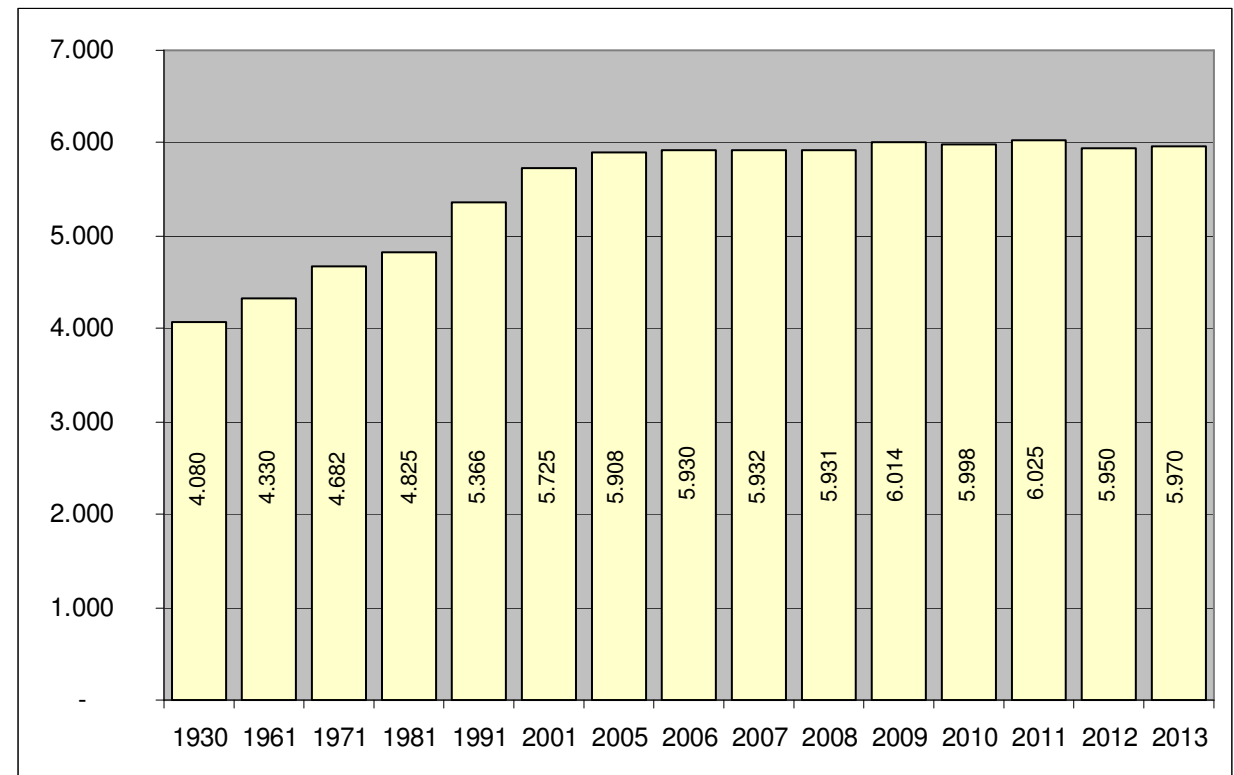
Bevölkerung:

- ◆ Bevölkerungsentwicklung
- ◆ Bevölkerungsentwicklung nach Geschlecht
- ◆ Bevölkerung nach Geschlecht in den Fraktionen
- ◆ Bevölkerungsentwicklung in den Fraktionen
- ◆ Haushalte nach Mitgliederanzahl
- ◆ Altersstruktur
- ◆ Häufigste Vornamen in Schlanders
- ◆ Geburten
- ◆ Sterbefälle
- ◆ Trauungen
- ◆ Bevölkerungszuwachs 2013
- ◆ Ausländer



Bevölkerungsentwicklung

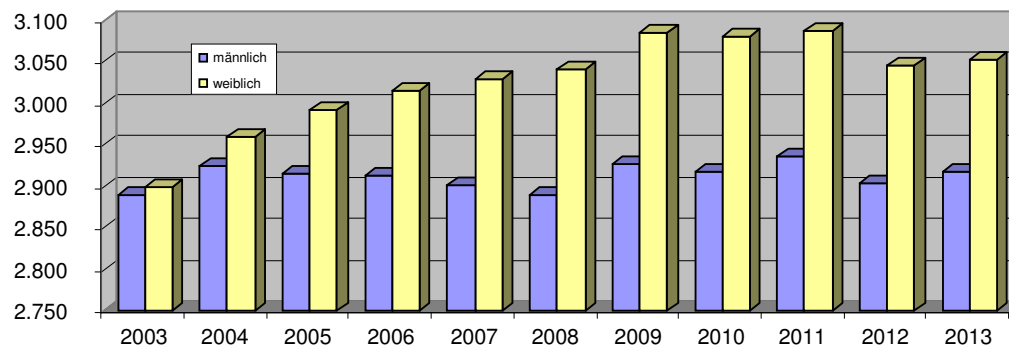
Jahr	Einwohner	Differenz zum Vorjahr
1930	4.080	
1961	4.330	
1971	4.682	
1981	4.825	
1991	5.366	
2001	5.725	
2005	5.908	+ 23
2006	5.930	+ 22
2007	5.932	+ 2
2008	5.931	- 1
2009	6.014	+ 83
2010	5.998	- 16
2011	6.025	+ 27
2012	*5.950	*berichtigt laut Volkszählung 2011
2013	5.970	+ 20



Am 31.12.2013 waren in unserer Gemeinde 4.969 Bürger (2.470 Männer und 2.499 Frauen) wahlberechtigt.

Bevölkerungsentwicklung nach Geschlecht

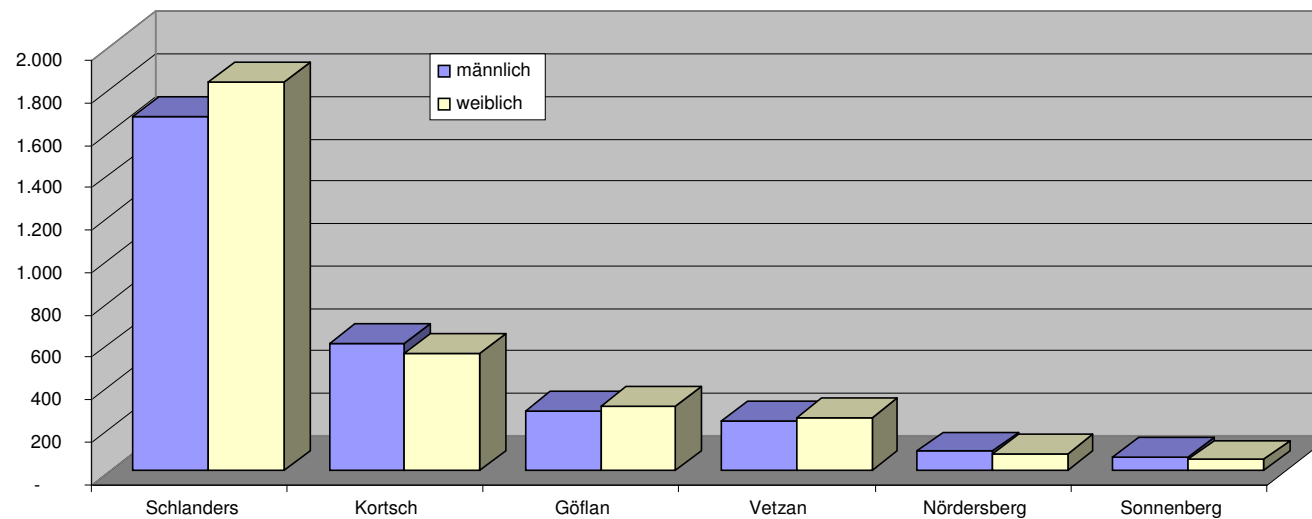
	männlich	weiblich	gesamt	
2003	2.889	2.899	5.788	
2004	2.925	2.960	5.885	
2005	2.916	2.992	5.908	
2006	2.914	3.016	5.930	
2007	2.902	3.030	5.932	
2008	2.890	3.041	5.931	
2009	2.928	3.086	6.014	
2010	2.917	3.081	5.998	
2011	2.936	3.089	6.025	
2012	*2.903	*3.047	*5.950	*berichtigt laut Volkszählung 2011
2013	2.917	3.053	5.970	



Männer-Frauen-Verhältnis:
96 Männer je 100 Frauen

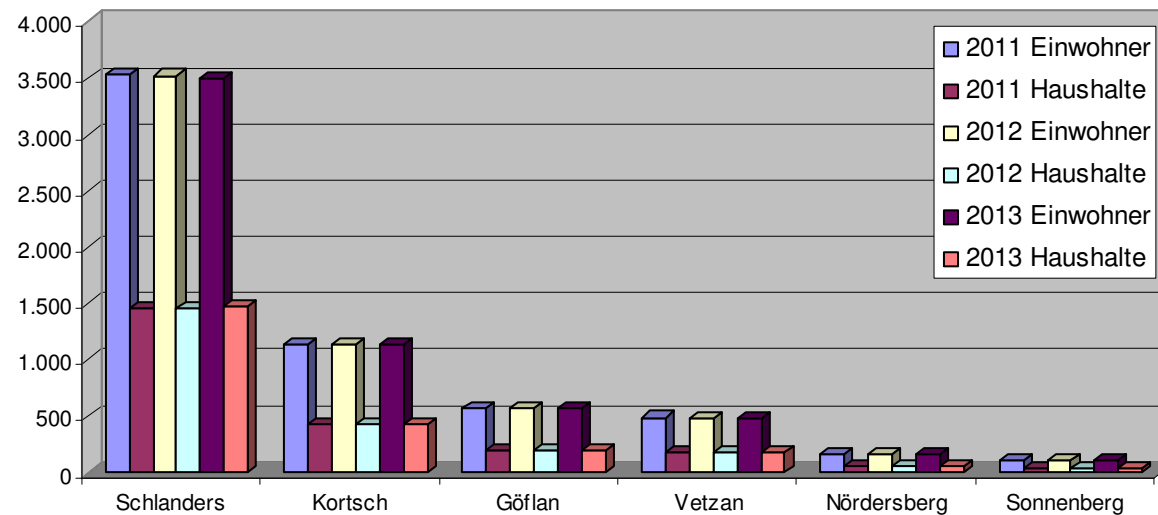
Bevölkerung nach Geschlecht in den Fraktionen

Fraktion	männlich	weiblich	gesamt
Schlanders	1.670	1.834	3.504
Kortsch	596	546	1.142
Göflan	274	300	574
Vetzan	231	247	478
Nördersberg	87	78	165
Sonnenberg	59	48	107
Gesamt	2.917	3.053	5.970



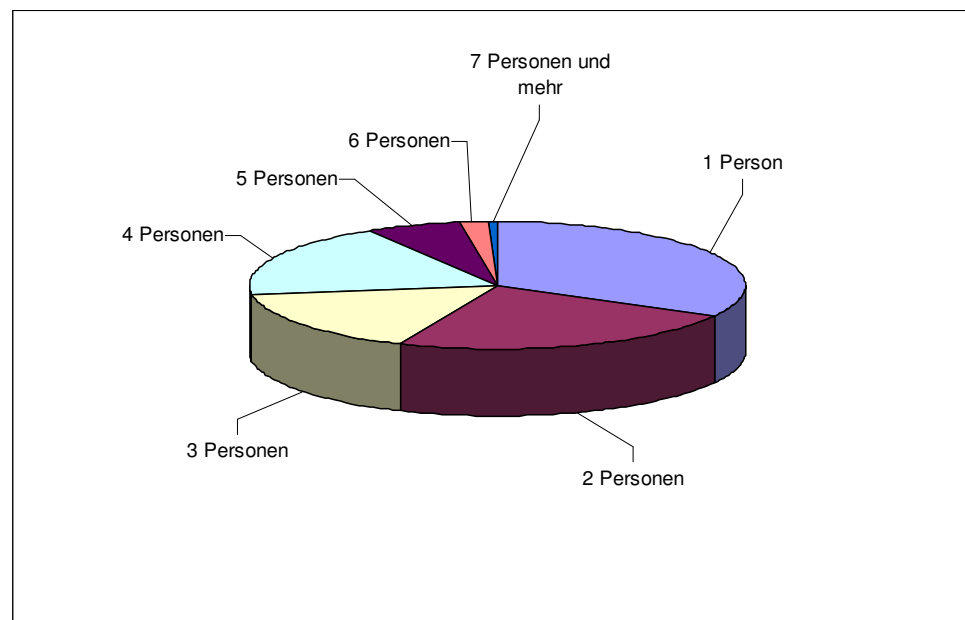
Bevölkerungsentwicklung in den Fraktionen

	2011		2012		2013	
	Einwohner	Haushalte	Einwohner	Haushalte	Einwohner	Haushalte
Schlanders	3.538	1.451	3.527	1.466	3.504	1.474
Kortsch	1.139	423	1.143	427	1.142	431
Göflan	578	203	572	205	574	204
Vetzan	491	181	484	182	478	178
Nördersberg	168	52	170	53	165	51
Sonnenberg	111	37	113	37	107	33



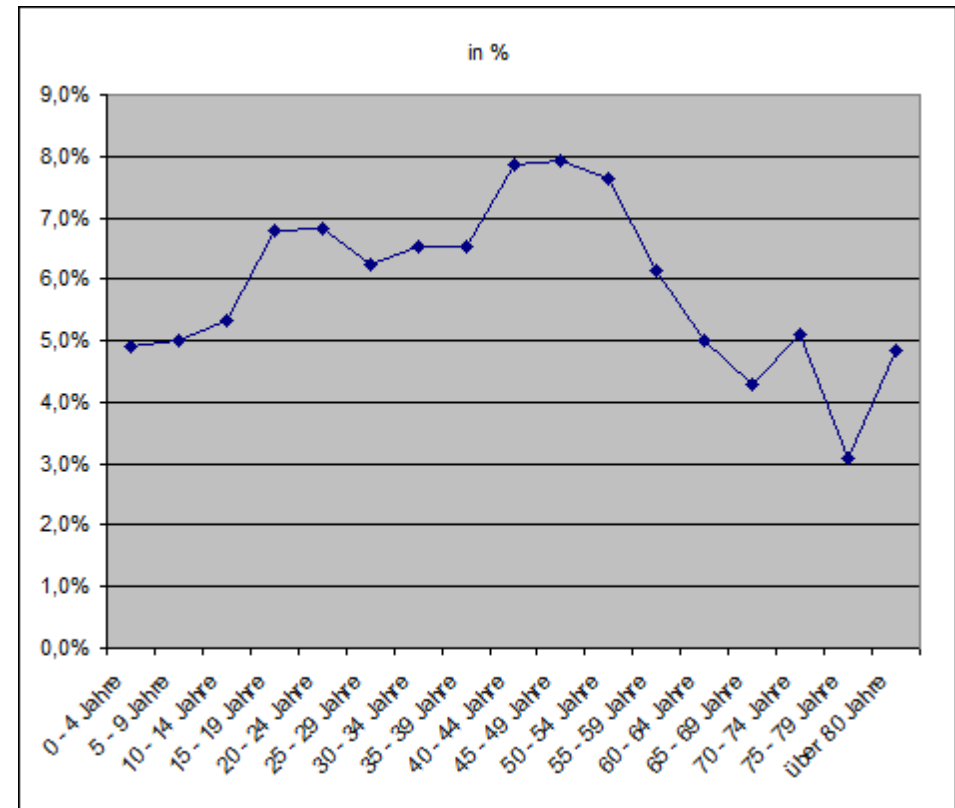
Haushalte nach Mitgliederanzahl

Mitgliederanzahl	Haushalte	in %
1 Person	784	33,1%
2 Personen	554	23,4%
3 Personen	390	16,4%
4 Personen	439	18,5%
5 Personen	143	6,0%
6 Personen	50	2,1%
7 Personen und mehr	11	0,5%
	2.371	100,0%



Altersstruktur

Alter	männlich	weiblich	gesamt	in %
0 - 4 Jahre	143	150	293	4,9%
5 - 9 Jahre	146	152	298	5,0%
10 - 14 Jahre	149	169	318	5,3%
15 - 19 Jahre	218	188	406	6,8%
20 - 24 Jahre	211	197	408	6,8%
25 - 29 Jahre	184	188	372	6,2%
30 - 34 Jahre	196	193	389	6,5%
35 - 39 Jahre	207	182	389	6,5%
40 - 44 Jahre	239	230	469	7,9%
45 - 49 Jahre	232	241	473	7,9%
50 - 54 Jahre	213	242	455	7,6%
55 - 59 Jahre	174	193	367	6,1%
60 - 64 Jahre	140	158	298	5,0%
65 - 69 Jahre	140	117	257	4,3%
70 - 74 Jahre	143	162	305	5,1%
75 - 79 Jahre	77	107	184	3,1%
über 80 Jahre	105	184	289	4,8%
	2.917	3.053	5.970	100,0%



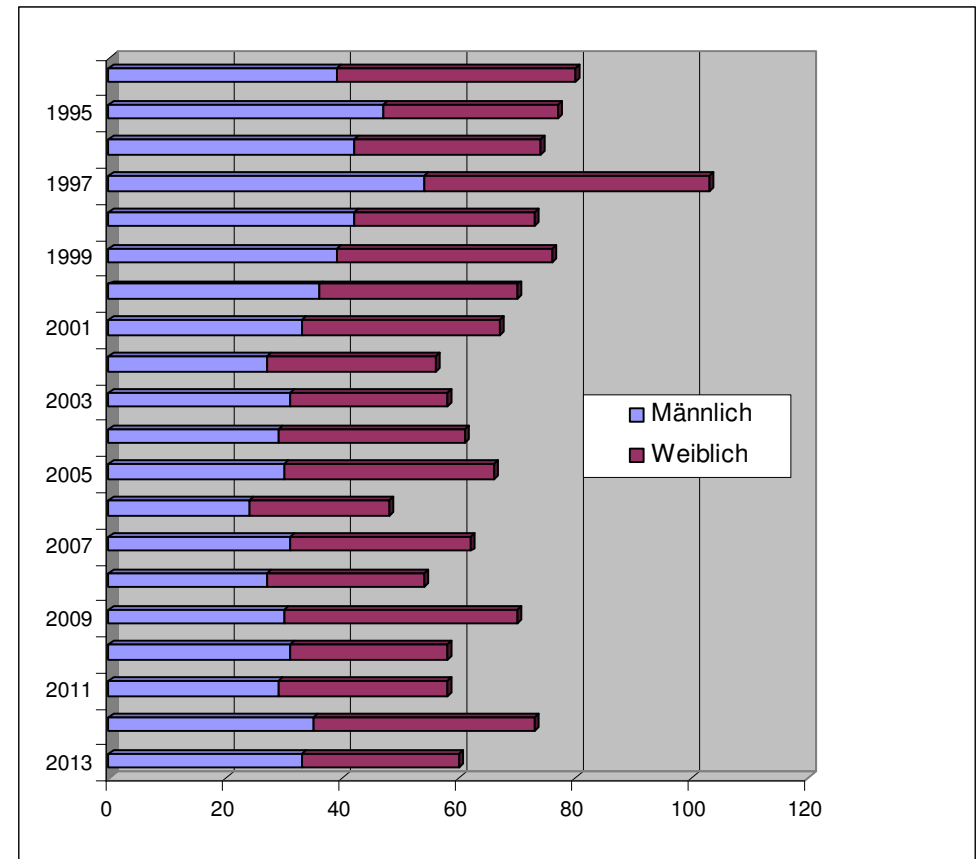
Häufigste Vornamen in Schlanders

Name	Anzahl
MARIA	81
ANNA	66
ELISABETH	52
MONIKA	41
JOHANNA	38
CHRISTINE	34
KARIN	29
ANNA MARIA	29
SABINE	27
VERENA	27
ANDREA	26
RENATE	26
ROSA	25
ERIKA	25
MAGDALENA	25

Name	Anzahl
JOSEF	81
ANDREAS	70
MARTIN	62
JOHANN	52
THOMAS	50
KARL	49
LUKAS	49
MICHAEL	47
MARKUS	44
DANIEL	42
STEFAN	42
CHRISTIAN	41
SIMON	40
WALTER	37
ALOIS	35

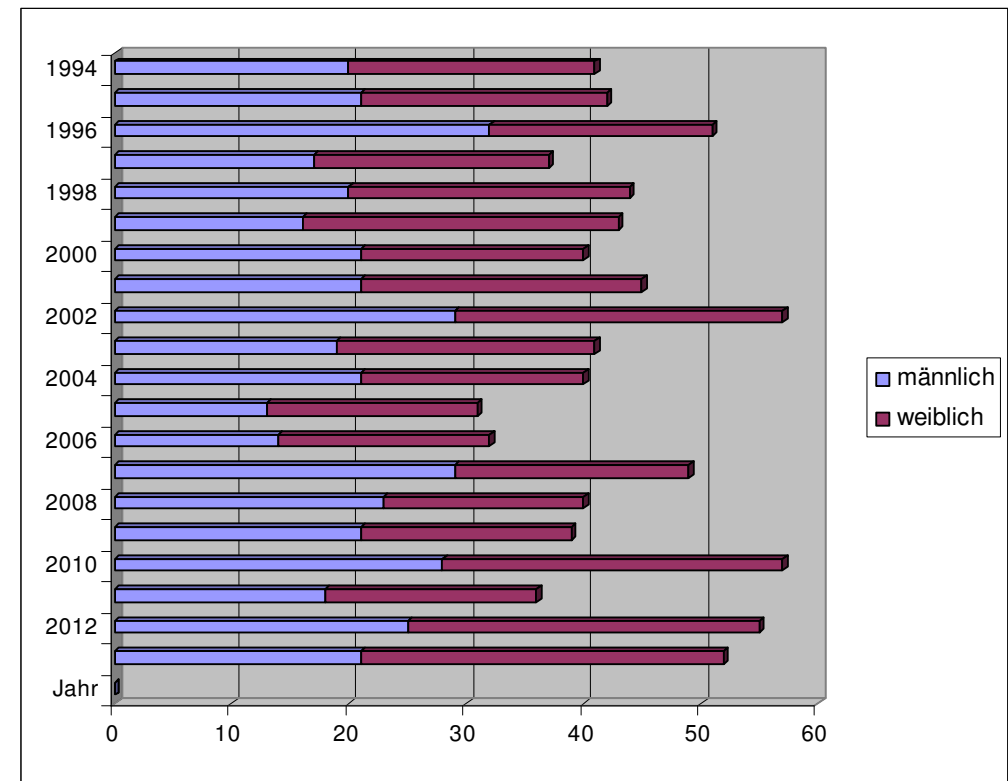
Geburten

Jahr	männlich	weiblich	gesamt
1994	39	41	80
1995	47	30	77
1996	42	32	74
1997	54	49	103
1998	42	31	73
1999	39	37	76
2000	36	34	70
2001	33	34	67
2002	27	29	56
2003	31	27	58
2004	29	32	61
2005	30	36	66
2006	24	24	48
2007	31	31	62
2008	27	27	54
2009	30	40	70
2010	31	27	58
2011	29	29	58
2012	35	38	73
2013	33	27	60



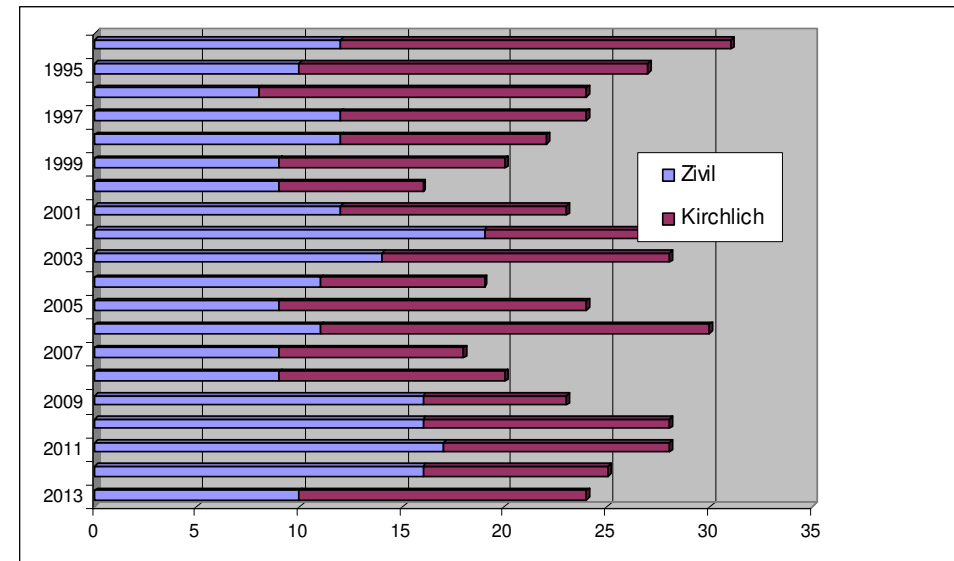
Sterbefälle

Jahr	Männlich	Weiblich	Gesamt
1994	20	21	41
1995	21	21	42
1996	32	19	51
1997	17	20	37
1998	20	24	44
1999	16	27	43
2000	21	19	40
2001	21	24	45
2002	29	28	57
2003	19	22	41
2004	21	19	40
2005	13	18	31
2006	14	18	32
2007	29	20	49
2008	23	17	40
2009	21	18	39
2010	28	29	57
2011	18	18	36
2012	25	30	55
2013	21	31	52



Trauungen

Jahr	Zivil	Kirchlich	Gesamt
1994	12	19	31
1995	10	17	27
1996	8	16	24
1997	12	12	24
1998	12	10	22
1999	9	11	20
2000	9	7	16
2001	12	11	23
2002	19	12	31
2003	14	14	28
2004	11	8	19
2005	9	15	24
2006	11	19	30
2007	9	9	18
2008	9	11	20
2009	16	7	23
2010	16	12	28
2011	17	11	28
2012	16	9	25
2013	10	14	24



Bevölkerungszuwachs 2013

Stand 01.01.2013		5.950
Geburten	+ 60	
Todesfälle	- 52	
Zuwachs	+ 8	
Zuwanderungen		
männlich	92	
weiblich	93	
insgesamt	+ 185	
Abwanderungen		
männlich	90	
weiblich	83	
insgesamt	- 173	
Stand am 31.12.2013:		5.970

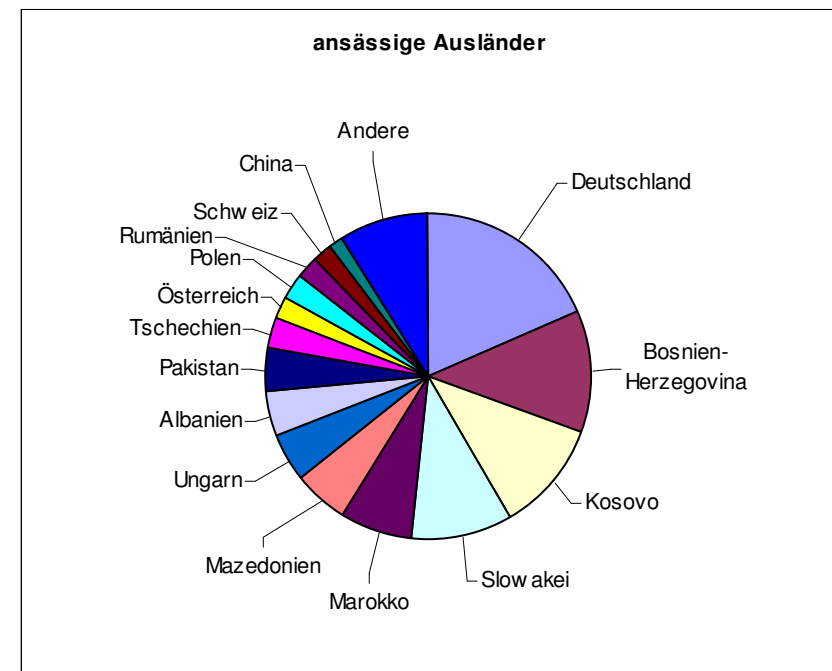
Jahr	Zuwanderung	Abwanderung	Saldo
2001	98	113	- 15
2002	114	100	+ 44
2003	111	108	+ 3
2004	174	98	+ 76
2005	160	172	- 12
2006	151	145	+ 6
2007	129	140	- 11
2008	133	148	- 15
2009	181	129	+ 52
2010	109	126	- 17
2011	142	137	+ 5
2012	137	171	- 34
2013	185	173	+ 12

Ausländer

Staatsbürgerschaft	m	w	gesamt
Deutschland	33	38	71
Bosnien-Herzegov.	21	25	46
Kosovo	28	15	43
Slowakei	12	26	38
Marokko	17	10	27
Mazedonien	9	12	21
Ungarn	8	11	19
Albanien	11	6	17
Pakistan	5	12	17
Tschechien	2	9	11
Österreich	5	4	9
Polen	6	3	9
Rumänien	2	7	9
Schweiz	3	4	7
China	3	3	6
Andere	19	15	34

In Schlanders leben 384 Ausländer (- 42 zum Jahr 2012), das sind 6,4 % der ansässigen Bevölkerung.

Herkunft:
 EU: 46,35 %
 Nicht EU: 53,65 %



Verwaltung:

- ◆ Sitzungen und Beschlüsse des Gemeinderates und Gemeindeausschusses



Sitzungen und Beschlüsse

Jahr	Gemeinderat		Gemeindeausschuss		Entscheide
	Sitzungen	Beschlüsse	Sitzungen	Beschlüsse	
2002	6	46	49	599	89
2003	8 Sitzungen + 3 Klausuren	51	53	576	131
2004	8	64	51	560	154
2005	10	105	51	517	207
2006	8	58	51	544	192
2007	9	68	51	542	212
2008	6 Sitzungen + 1 Klausur	35	50	553	222
2009	7 Sitzungen + 1 Klausur	58	51	520	238
2010	7 Sitzungen + 1 informelle Sitzung	72	48 Sitzungen + 1 Klausur	494	242
2011	6 Sitzungen + 1 Klausur	49	51	580	195
2012	7 Sitzungen	61	50	687	245
2013	6 Sitzungen	47	50	677	291

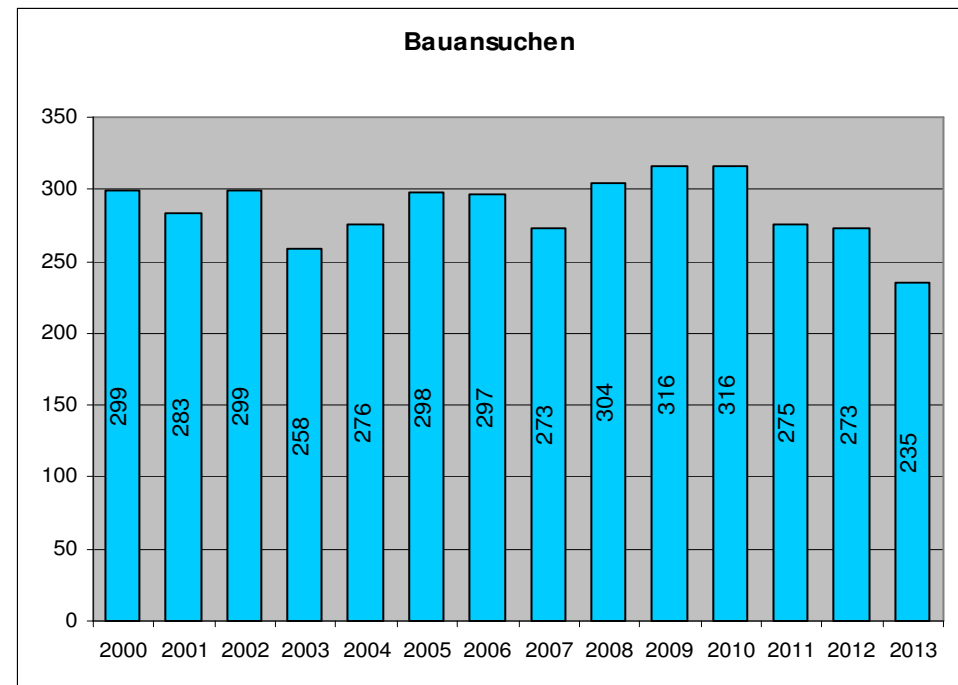
Bauamt:

- ◆ Gemeindebaukommission: Sitzungen und Bauansuchen
- ◆ Baukonzessionen und Benützungsgenehmigungen



Gemeindebaukommission: Sitzungen und Bauansuchen

Jahr	Sitzungen	Bauansuchen
2000	12	299
2001	12	283
2002	11	299
2003	11	258
2004	11	276
2005	12	298
2006	11	297
2007	12	273
2008	12	304
2009	12	316
2010	11	316
2011	12	275
2012	11	273
2013	11	235



Von den Bauansuchen wurden **207 positiv begutachtet** und **28 negativ bzw. vertagt**.

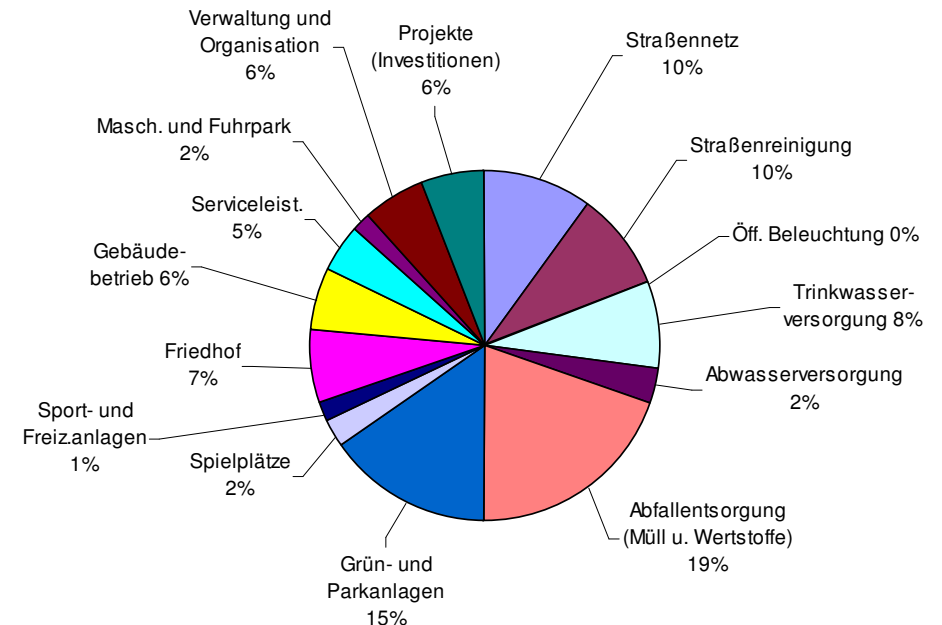
Baukonzessionen und Benützungsgenehmigungen

Jahr	Baukonzessionen	Benützungsgenehmigungen
2001	186	111
2002	205	105
2003	203	128
2004	202	123
2005	197	106
2006	174	117
2007	212	115
2008	202	143
2009	204	122
2010	230	122
2011	185	107
2012	186	121
2013	185	164

Es wurden **67 Landschafts-ermächtigungen** laut D.L.H. Nr. 33 vom 06.11.1998 ausgestellt.

Gemeindebauhof:

Kategorie	in %	Arbeitsstunden
Straßennetz	10,01	2.048,00
Straßenreinigung	9,16	1.874,50
Öff. Beleuchtung	0,12	24,50
Trinkwasserversorgung	7,92	1.620,50
Abwasserversorgung	3,13	640,00
Abfallentsorgung (Müll u. Wertstoffe)	19,73	4.037,00
Grün- und Parkanlagen	15,33	3.136,50
Spielplätze	2,36	483,50
Sport- und Freizeitanlagen	1,85	378,50
Friedhof	6,66	1.363,50
Gebäudebetrieb	5,89	1.204,50
Serviceleistungen	4,54	929,00
Maschinen und Fuhrpark	1,72	353,00
Verwaltung und Organisation	5,68	1.162,50
Projekte (Investitionen)	5,91	1.209,00
Gesamtstunden	100,00	20.464,50



Personal:



◆ Personalentwicklung

	2007	2008	2009	2010	2011	2012	2013
in Stammrolle	48	49*	48	47	48	47	47
provisorisch	3	4	5	4	2	4	5
GESAMT	51	53	53	51	50	51	52

Vom Stammrollenpersonal waren im Jahr 2013 zwei Personen in Mutterschaft.

Finanzen:

- ◆ Einnahmen
- ◆ Ausgaben
- ◆ Wichtigste Investitionen im Jahr 2013 (ab ca. 100.000 Euro)

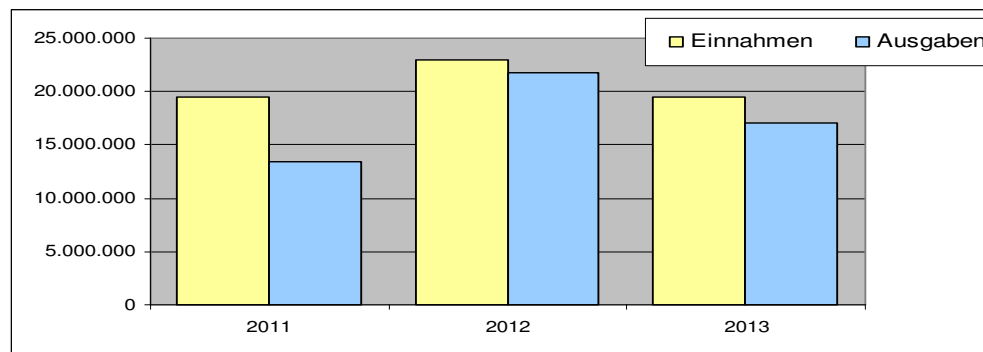


Einnahmen

Bezeichnung	Jahr 2011 Kassa in Euro (Kompetenz + Rückstände)	Jahr 2012 Kassa in Euro (Kompetenz + Rückstände)	Jahr 2013 Kassa in Euro (Kompetenz + Rückstände)
Einnahmen insgesamt	19.486.131	23.032.886,16	19.545.519,12
davon Anfangskassastand im Jänner	2.279.234	6.029.673,52	1.301.442,12
Kassastand im Dezember	6.029.673	1.301.442,12	2.464.296,96
Einnahmen aus gemeindeeig. Steuern u. versch. Gebühren	1.056.248	1.866.987,59	1.817.354,62
Einnahmen aus Landesbeiträgen	6.118.578	4.104.599,34	4.385.464,47
davon Zuweisung des Landes für Bilanzausgleich	4.136.972	2.187.569,70	2.261.546,12
Gebühren für öff. Dienste, Trinkw., Abwasser, Müll, Verkehr	2.563.959	3.112.540,02	3.975.983,88
Vermögensgüter, Kapitalumsätze, Amortisationsquoten	5.063.636	3.841.268,45	4.967.515,83
Darlehen	1.358.323	3.022.134,72	1.830.400,00
Durchgangsposten		1.055.691,52	1.267.348,20

Ausgaben

Bezeichnung	Jahr 2011 Kassa (Kompetenz + Rückstände)	Jahr 2012 Kassa (Kompetenz + Rückstände)	Jahr 2013 Kassa in Euro (Kompetenz + Rückstände)
eff. Ausgaben	13.456.458	21.731.444,04	17.081.222,16
davon ordentliche Ausgaben	6.242.788	6.169.002,32	6.657.063,16
Personalspesen	1.997.308	2.162.252,36	2.224.242,11
Investitionsausgaben		13.336.397,40	8.011.005,63
Kapitalrückzahlungen auf Darlehen		1.191.893,24	1.520.526,89
Durchgangsposten		1.034.151,08	892.626,48



Wichtigste Investitionen im Jahr 2013 (ab ca. 100.000 Euro)

Bezeichnung	Zahlungen 2013 (Kompetenz + Rückstände)
Erstellung Leitungskataster GIS	99.255,00
Ankauf unbewegl. Vermögensgüter	146.538,00
Neubau Kindergarten Dr. H. Vögele	386.043,00
Einrichtung Kindergarten Dr. H. Vögele	320.628,00
Energetische Sanierung der deutschspr. Mittelschule	404.596,00
Investitionen im Kulturhaus Karl Schönherr	101.786,00
Umbau und Erweiterung Schwimmbad	527.228,00
Außerord. Instandhaltung der Straßen	182.082,00
Bau von Gehsteigen	107.158,00
Errichtung von Parkplätzen und Tiefgaragen	118.800,00
Erschließung Erweiterungszone Maneid – Kortsch	252.811,00
Erschließung Erweiterungszone Feldweg	217.066,00



Fortsetzung . / .

Wichtigste Investitionen im Jahr 2013 (ab ca. 100.000 Euro)

Bezeichnung	Zahlungen 2013 (Kompetenz + Rückstände)
Anpassungsarbeiten Feuerwehrrhalle Kortsch	201.441,00
Bau Trinkwasserleitung in Kortsch	311.602,00
Kapitalzuweisung für Umbau Bürgerheim Schlanders	1.483.153,00
Erweiterung Kompostieranlage Talair	437.504,00
Investitionen im Bereich Dorfverschönerung und Ortsmarketing	117.682,00
Einbau von Photovoltaikanlagen	622.349,00
Aufstockung Gesellschaftskapital Fernheizwerk GmbH	382.500,00